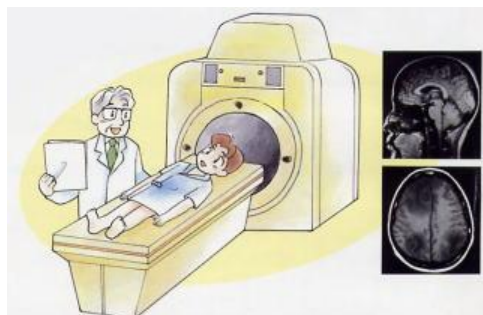


■ MR検査とは



X線撮影やCTのようにX線を使わずに、強い磁石と電波で体内の状態を断面像として描写する検査です。

被ばくの心配が無く、また痛みも伴いません。

ただし検査中はガーガー、トントントンなどさまざまな音がし、音をうるさく感じる場合もあります。

検査時間も検査部位によりますが30～60分程度かかります。

■ 検査に対する注意点

磁石と電波を利用して検査をするために、検査にはいくつかの約束事があります。別紙の問診・同意の書類を読み、必要事項に記載して、検査内容のご確認と検査に対するご理解をお願い致します。



検査部位が**腹部の場合**は撮影予約が午前中なら朝食（水分も含む）を午後なら昼食（水分も含む）を召し上がらないようお願いします。
画像が見難くなり診断に影響を及ぼす場合がありますので、**ご協力**お願いします。
検査終了後は普通にお食事いただけます。

■ 検査の流れ

1. MR検査前に検査の確認・同意を行います。
2. MR更衣室にて検査着に着替えていただきます。体に身につけた金属類は、危険ですので、**更衣の時に必ず外して**おいて下さい。
3. MR室に入室前に、再度技師からお名前、検査部位、体内金属の有無などの確認があります。
4. 検査ベッドに上がった後、検査器具を巻いたり被せたりして位置合わせを行います（必要に応じて体を強く固定する場合がありますが、これは検査中に体を動かされると画像が乱れ検査結果に影響を及ぼすことがあるためですので、ご了承下さい）
5. モニター上で常時室内の様子は観察しておりますが、気分が悪くなられたり、何か異常を感じた際はブザーでお知らせ下さい。
ブザーは検査前にお渡しします。
6. 検査が始まったら大きな音が断続的に続きますが、心配ありません。必要に応じて、耳栓かヘッドホンをお渡しします。
検査部位によりましては、何度か息止めの合図をする場合があります。出来る範囲で構いませんのでご協力下さい。
息止めが困難な場合には、事前に技師に申し出てください。
検査時間は事前に技師がご案内しますが、大体30～60分程度かかります。



☺ 不明な点がありましたら、医師・看護師・技師にお気軽に声を掛けられてください。